

RAPPORT

Date

# **RN 580**

Visite bassin sanitaire B4 proche  
GR3 avec coordonnateur SPS

- Travaux de finition -



**MINISTÈRE  
DE LA TRANSITION  
ÉCOLOGIQUE**

*Liberté  
Égalité  
Fraternité*

## Historique des versions du document

Version	Date	Commentaire
v0	21/03/23	Version initiale suite visite terrain du 17 mars 2023 et Compte-rendu SPS

## Affaire suivie par

<b>Prénom GOUSKOV Nicolas</b> - DIR Méditerranée – SIR de Montpellier
Tél. : 04-48-18-59-69 / Port : 07-64-36-64-18
Courriel : <a href="mailto:nicolas.gouskov@developpement-durable.gouv.fr">nicolas.gouskov@developpement-durable.gouv.fr</a>

## Rédacteur

**Nicolas GOUSKOV** - DIR Méditerranée / SIR de Montpellier – Pole route

---

## Référence(s) intranet

<http://>

**Présents :**

Coordonnateur SPS : M. TOMA  
 DIR Med / Sir de Montpellier : M. DEMANGE patrick  
 M. GOUSKOV Nicolas  
 M. PUDDU Alexis

**Désignation****Description / Observations**Accès bassin

Photo 1 :



Photo 2 :

Photo 1: Entrée bassin est coté ex-RN580

Photo 2 : Entrée bassin ouest coté OA1

Assurer la fermeture à clé du bassin afin de limiter l'accès aux personnes habilitées.  
 Gestion des clés à prévoir

Cuve enterrée

Photo 3

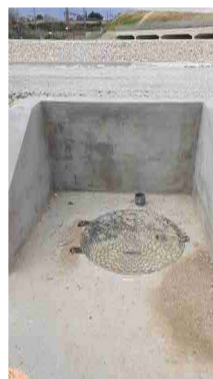






Photo 4

Photo 3: Vue cuve depuis entrée est avec 3 tampons d'accès à la cuve.

Photo 4 : Regard entrée cuve fermé et absence de manivelle de la vanne.

- **Prévoir une manivelle fixe permanente** en raison des difficultés de mise en place et du risque d'oubli lors d'une intervention.
- **Aménager un escalier d'accès** depuis chemin vers cuve avec main courante à proximité ouvrage de sortie A

Désignation		Description / Observations
		<p>Photo 5 : Tampon entrée cuve ouvert avec manivelle de manœuvre de la vanne.</p> <p>Photo 6 : Vanne d'isolement Bassin / Entrée cuve ouverte et échelon d'accès.</p> <p>➤ <b>Perche de maintien</b> bien présente mais <b>à décaler</b> de préférence en bordure d'échelon</p>
		

**Désignation****Description / Observations**Ouvrage de sortie A

Photo 9 :



Photo 10 :

Photo 9: Ouvrage de sortie A avec vanne de fermeture Ø100 et Ø500

Photo 10 : Fermeture de clapet à chaînette

➤ **Améliorer le maniement de la chaînette**  
en rajoutant un mécanisme rotatif en  
sommet de pied.



Photo 11 :

Photo 11: Ouvrage de sortie A avec  
dispositifs de fermeture des Ø100 et Ø500



Désignation	Description / Observations
<p><u>Ouvrage d'entrée</u></p>  <p>Photo 12 :</p>	<p>Photo 12: Ouvrage d'entrée avec manivelles de commande des vannes d'entrée bassin et by-pass</p> <p>Photo 13 : Vannes d'entrée bassin et by-pass</p> <p>➤ <b>Présence d'une perche de maintien ?</b></p>
<p><u>Fossé en enrochement à l'exutoire bassin et cuve</u></p>  <p>Photo 14 :</p>	<p>Photo 14: Fossé en enrochement à l'exutoire du bassin et de la cuve</p> <p>Photo 15 : Accumulation de terre dans le fossé</p> <p>➤ <b>Décaisser légèrement ou aménager un bourrelet bétonné</b> à la périphérie en sommet du fossé afin d'éviter que la terre n'y tombe lors d'un épisode pluvieux et ne bouche l'évacuation des eaux.</p>



